

SONDY POMIAROWE DO WYKONAŃ KABLOWYCH



PPQ-612-XX-X-X

Sonda pomiarowa $\varnothing 18$, L=90 mm, bez kabla, obudowa stal 316L, filtr FQX-P350



PPQ-612-00-X-X

Sonda pomiarowa $\varnothing 18$, L=90 mm, obudowa stal 316L, filtr FQX-P350



PPQ-621-XX-X-X

Sonda pomiarowa $\varnothing 12$, L=200 mm, obudowa stal 316L, filtr siatkowy ze stali kwasoodpornej 25 μm



PPQ-622-XX-X-X

Sonda pomiarowa $\varnothing 12$, L=300 mm, obudowa stal 316L, filtr siatkowy ze stali kwasoodpornej 25 μm



PPQ-622-00-2-4

Sonda do pomiaru przepływu powietrza $\varnothing 12$, konektor M12, L=300 mm, obudowa stal 316L

Sposób zamawiania:

PPQ-612-00-X-X

pomiar:

- 2 : temperatura
- 3 : temperatura i wilgotność

typ przyłącza:

- 2 : konektor, temp. pracy $-30 \div +80^{\circ}\text{C}$
- 4 : konektor, temp. pracy $-30 \div +120^{\circ}\text{C}$

Sposób zamawiania:

PPQ-612-XX-X-X

PPQ-621-XX-X-X

PPQ-622-XX-X-X

pomiar:

- 2 : temperatura
- 3 : temperatura i wilgotność

typ przyłącza i kabla:

- 1 : dławnica, PUR, temp. pracy $-30 \div +80^{\circ}\text{C}$
- 3 : dławnica, TPE, temp. pracy $-30 \div +120^{\circ}\text{C}$

długość kabla:

- 05 (0,5m), 10 (1m), 15 (1,5m),
- 20 (2m), 25 (2,5m), 30 (3m)

FILTRY



FQX-P350

Filtr z teflonu (PTFE) o zwiększonej odporności na zalewanie, temperatura pracy $-30 \div +120^{\circ}\text{C}$

AKCESORIA MONTAŻOWE

HPQ-FS12

Uchwyt flanszowy do sond $\varnothing 12$, stal 316L



HPQ-TS12

Uchwyt gwintowany do sond $\varnothing 12$, stal 316L, M20x1,5



HPQ-W1218

Uchwyt ścienny do sond $\varnothing 12$ i $\varnothing 18$, stal 316L



HPQ-CGS18

Uchwyt gwintowany do sond $\varnothing 18$, M25x1,5, mosiądz niklowany



AKCESORIA POŁĄCZENIOWE



CPQ-00

Konektor M12, 4-pinowy,
do sond PPQ-612,
temp. pracy: $-30 \div +80^{\circ}\text{C}$



CPX-30

Konektor M12, 4-pinowy, kabel 3 m, do sond PPQ-612

Sposób zamawiania:

CPX-30

temp. pracy:

Q : standard: $-30 \div +80^{\circ}\text{C}$, kabel w płaszczu TPU

T : rozszerzona: $-30 \div +120^{\circ}\text{C}$, kabel w płaszczu TPE

AKCESORIA UZUPEŁNIAJĄCE



SIR-25

Pilot - nadajnik podczerwieni - pełni funkcję klawiatury i umożliwia programowanie urządzeń firmy SIMEX wyposażonych w odbiornik podczerwieni oraz funkcję bezprzewodowej konfiguracji. Wciśnięcie dowolnego przycisku klawiatury programującej powoduje wysłanie sygnału z pilota - nadajnika podczerwieni do odbiornika podczerwieni w urządzeniu konfigurowanym. Pilot posiada pięcioprzyciskową klawiaturę, w tym przycisk funkcyjny **F/Σ/RESET**, dedykowany do bieżącej obsługi urządzeń z grupy: liczników, przepływomierzy i tachometrów. Funkcja poszczególnych klawiszy zależy od konfigurowanego urządzenia.

Napięcie zasilające: 3V DC - 1 bateria litowa typu CR2032 (pastylkowa)

Zasięg: od 0,5 do 5 m (zależnie od typu odbiornika)



SRS-U4

Moduł konwertera przeznaczony jest do podłączania urządzeń nadrzędnych, posiadających wbudowany host kontroler USB, do magistrali RS-485. Funkcję urządzenia nadrzędnego systemu może pełnić np. odpowiednio oprogramowany komputer typu PC. Moduł zapewnia pełną izolację galwaniczną (optoizolacja) między interfejsem USB, a liniami RS-485.

Wykonanie z mocowaniem na szynę DIN pozwala instalować go także w szafkach rozdzielczych.



SCL-QM

Kluczyk - zabezpieczenie dostępu do obudowy

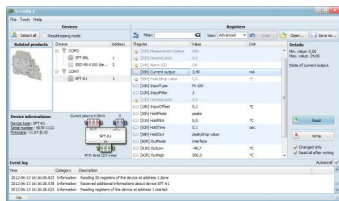


LSQkit

Podpory pokrywy (2 szt.)

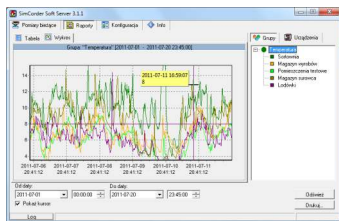


OPROGRAMOWANIE



S-Config 2 służy do jednoczesnego wykrywania urządzeń pracujących w wielu sieciach Modbus RTU oraz ich zdalnej konfiguracji. Dla każdego wykrytego urządzenia zostaje wyświetlona lista rejestrów, które użytkownik może modyfikować oraz dodatkowe informacje o parametrach urządzenia (typ, adres w sieci).

Oprogramowanie konfiguracyjne **S-Config** można pobrać bezpłatnie ze strony www.simex.pl



SimCorder Soft to aplikacja wizualizacyjna stworzona, aby usprawnić pracę z rozbudowanymi sieciami urządzeń SIMEX. Umożliwia pobieranie pomiarów, archiwizację, wizualizację, raportowanie, eksportowanie danych pomiarowych z wszystkich urządzeń w sieci oraz drukowanie wyników. Pobieranie pomiarów z urządzeń odbywa się zarówno automatycznie, jak i na żądanie. Możliwość natychmiastowego powiadomienia o stanach alarmowych poprzez SMS-y i e-maile pozwala uniknąć długich i kosztownych przestoju. W każdej chwili dostępny jest podgląd danych pomiarowych, stanów alarmowych i konfiguracji również poprzez internet.

CERTYFIKATY KALIBRACJI

Bezpłatny, standardowy, certyfikat kalibracji, w jednym punkcie, wydany przez laboratorium Simex:

SCCI-T	1 kanał temperatury (1 punkt: 25°C)
SCCI-TH	1 kanał temperatury (1 punkt) + 1 kanał wilgotności względnej (2 punkty: 20%/70% RH@25°C)

